



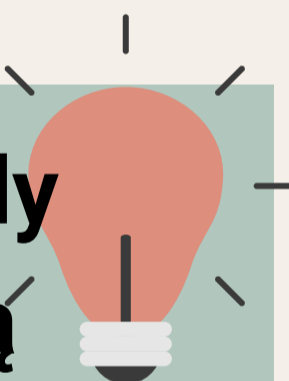
**W naszej bursie
obowiązują
STANDARDY
OCHRONY MAŁOLETNICH**



**To dokument stworzony
do ochrony wszystkich dzieci
przed krzywdzeniem.**

**Zawiera on procedury
i zasady, dzięki którym każdy
nasz wychowanek może czuć
się bezpieczny!!!**

**Wskazuje jak reagować kiedy
jesteś świadkiem lub ofiarą
przemocy ze strony:**



- rówieśników,
- pracowników bursy,
- członków rodziny,
- innych osób.

**Pamiętaj
Nigdy nie jesteś
sam !!!**

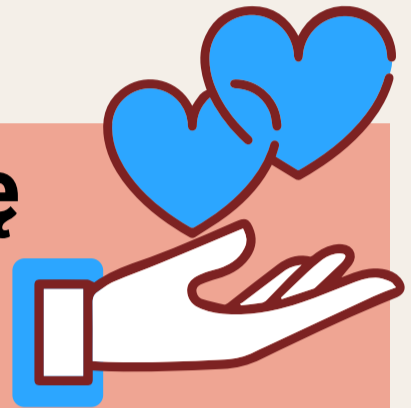




“ Człowiek nigdy nie
pozbedzie się tego,
o czym milczy.

Aby rozstać się z jakimś
bólom trzeba go wyrazić”

J. L. Wiśniewski



**Nie bój się, nie wstydź się
prosić o pomoc.**

**Każdy zasługuje na dobre
traktowanie. Daj sobie szansę.**




**Nikt nie może Cię obrażać,
przezywać, poniżać,
wyśmiewać, szykanować.**



**Nikt nie może Cię dotykać,
przytulać, głaskać bez Twojej
zgody.**



**Nikt nie może Cię bić, szarpać,
kopać, popychać.**



**Nikomiu nie wolno
rozpowszechniać Twojego
wizerunku bez Twojej zgody.**

Cały personel bursy obowiązuje:

**utrzymywanie profesjonalnej relacji
i reagowanie
w sposób adekwatny do sytuacji
i sprawiedliwy.**

**nie zostawianie wychowankowi
nieograniczonej wolności, wyznaczanie
jasnych granic w postępowaniu
i oczekiwań, egzekwując konsekwencje
za ich nieprzestrzeganie**

**zachowanie cierpliwości i szacunku
w komunikacji z wychowankami, podkreślając
rozumienie dla
uczuć przeżywanych przez nich, nie
wymuszając zwierzeń na siłę.**

**Standardem jest tworzenie atmosfery
życia w bursie , które promuje tolerancję,
poczucie
odpowiedzialności za swoje zachowanie.**

W bursie

obowiązuje równe traktowanie wychowanków bez względu na płeć, orientację seksualną, niepełnosprawność, status społeczny, kulturowy, religijny i światopogląd.

kontakt z wychowankami odbywa się wyłącznie w godzinach pracy bursy i dotyczy celów edukacyjnych lub wychowawczych, a jeśli istnieje potrzeba spotkania z wychowankami poza godzinami pracy, należy poinformować o tym dyrekcję i uzyskać zgodę rodziców małoletniego.

W relacji personelu z małoletnimi wychowankami niedopuszczalne jest w szczególności:

- a) stosowanie wobec wychowanka przemocy w jakiejkolwiek formie, w tym stosowanie kar fizycznych, wykorzystywanie relacji władzy lub przewagi fizycznej (zastraszanie, przymuszanie, groźby);**
- b) zawstydzanie, upokarzanie, lekceważenie i obrażanie**
- c) krzyczenie na wychowanków, wywoływanie u nich lęku;**
- d) ujawnianie informacji wrażliwych (wizerunek, informacja o sytuacji rodzinnej, medycznej, prawnej itp.)**

-
- e) utrwalanie wizerunku dziecka (filmowanie, nagrywanie głosu, fotografowanie) dla potrzeb prywatnych pracownika;
 - f) proponowanie wychowankom alkoholu, wyrobów tytoniowych ani nielegalnych substancji psychoaktywnych, spożywanie ich wspólnie z nimi lub w ich obecności;
 - g) zapraszanie wychowanków do swojego miejsca zamieszkania.



Zachowania personelu łamiące te zasady powinieneś zgłosić rodzicowi, wychowawcy, dyrektorowi lub innemu pracownikowi bursy, do którego masz zaufanie.



Jeśli doświadczasz krzywdy ze strony rodzica lub innego członka rodziny nie wstydź się prosić o pomoc.



Pamiętaj!
Masz wokół siebie
innych dorosłych, dla których
jesteś ważny i którym możesz
zaufać.
O swoich problemach możesz
powiedzieć wychowawcy,
dyrektorowi lub pracownikowi
bursy



**Tu znajdziesz
pomoc:**



116 111

**TELEFON ZAUFANIA DLA DZIECI
I MŁODZIEŻY**

800 12 12 12

**DZIECIĘCY TELEFON ZAUFANIA
RZECZNIKA PRAW DZIECKA**

800 120 002

**OGÓLNOPOLSKI TELEFON DLA
OFIAR PRZEMOCY W RODZINIE
„NIEBIESKA LINIA”**

800 120 226

**POLICYJNY
TELEFON ZAUFANIA**

22 628 52 22

**TELEFON ZAUFANIA
DLA OSÓB O ODMIENNEJ
ORIENTACJI SEKSUALNEJ**
